

Vêtipro®

GANA



GANO



FR
GB
ES



FR

MODE D'EMPLOI UTILISATEUR

Singer Frères vous remercie d'avoir choisi un produit de sa gamme VETIPRO®. Pour votre sécurité nous vous remercions de bien vouloir lire attentivement cette notice. **Pour votre sécurité conservez ce manuel.**

DESCRIPTION

Blouson de signalisation haute visibilité avec bandes rétro-réfléchissantes. Poches intérieures et extérieures. Fermeture à glissière. Extérieur en 100% polyester 300D Oxford, enduit PU. Doublure Polaire polyester 260 gr/m2. Ce vêtement a pour but de signaler visuellement la présence de l'utilisateur, afin de le détecter et de bien le voir dans des situations dangereuses, dans toutes les conditions de luminosité, de jour, et la nuit dans la lumière des phares.

COLORIS

Extérieur jaune et bleu: GANA
Extérieur orange et bleu: GANO

NORMES



EN471: 2003 + A1:2007	Résultat
Surfaces fluorescentes et rétro-réfléchissantes.	Classe 2
Qualité des bandes rétro-réfléchissantes.	Classe 2

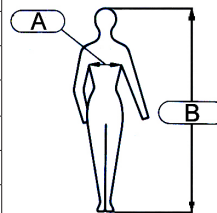
MARQUAGE

Ce vêtement porte le marquage CE démontrant sa conformité à la directive européenne 89/686/CEE concernant les équipements de protection individuelle et aux normes ci-dessus référencées.

TAILLES

Taille prise selon le tour de poitrine. Ce vêtement est conçu de manière à permettre le port par dessus des vêtements. Néanmoins il est indispensable de choisir une grande taille si vous souhaitez porter plusieurs épaisseurs sous le vêtement de signalisation.

Taille	Taille de la poitrine (cm) (A)	Hauteur (cm) (B)
S	86-94	156-164
M	94-102	164-172
L	102-110	172-180
XL	110-118	180-188
XXL	118-129	188-196
XXXL	129-141	196-204



STOCKAGE ET TRANSPORT

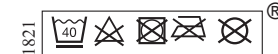
Garder dans un endroit sec à l'abri des rayons du soleil. Ce vêtement peut être transporté sans problème.

LIMITES D'UTILISATION

Ce vêtement est un vêtement de signalisation. Portez-le toujours fermé. Pour garder les propriétés rétro-réfléchissantes, le vêtement doit rester propre et garder l'aspect d'un vêtement neuf. Si ce vêtement est irrémédiablement sali ou s'il est endommagé, il doit être remplacé. Veuillez faire attention si vous portez ce vêtement à proximité de machines en mouvement.

NETTOYAGE

Pour laver le vêtement, veuillez vous référer à l'étiquette qui se trouve à l'intérieur de celui-ci. Afin de protéger les bandes rétro-réfléchissantes, lavez le sur l'envers. La société ne sera pas tenue responsable en cas de problème si l'étiquette n'est pas lue, si elle est dégradée ou enlevée. Maximum 25 lavages en machine. Ne pas utiliser de poudre biologique. Programme synthétique. Laver en machine à 40°C maximum. Chlorage interdit. Lavage à sec interdit. Séchage en tambour interdit. Repassage interdit. Rinçage à froid, cycle court. Ne pas tordre.



CERTIFICATION

Ce vêtement a été certifié par la laboratoire suivant: CENTEXBEL (organisme notifié n°0493) Technologiepark 7, 9052 Zwijnaarde Belgique

ELIMINATION

Ce vêtement peut être incinéré ou enterré dans n'importe quel centre d'enfouissement de déchets réglementés. Les restrictions concernant son élimination dépendent uniquement des polluants éventuels susceptibles d'être entrés en contact avec ce produit.

REMARQUES

L'information ci - incluse est destinée à aider l'utilisateur dans son choix d'équipement de protection individuelle. Les résultats des tests de laboratoire doivent aider à la sélection du vêtement adapté, étant bien entendu que les conditions réelles d'utilisation ne peuvent être exactement simulées. Il est donc de la responsabilité de l'utilisateur final et non du fabricant de déterminer si le produit est adapté à l'usage envisagé. Ni les matières premières ni les procédés utilisés lors de la fabrication de ces produits ne sont reconnus comme pouvant être nocifs pour l'utilisateur. Néanmoins chez les personnes très sensibles les matériaux en contact avec la peau peuvent causer des réactions allergiques. Eviter le port prolongé ou par temps chaud (risque de transpiration).

Retrouvez toute l'actualité des EPI et tous notre catalogue produits sur notre site internet

CONTACT:
SINGER FRERES
RUE DE L'EUROPE, ZONE EUROFRET
CRAYWICK
59279 LOON-PLAGE - FRANCE
TEL: 00.33.3.28.28.29.00 / FAX: 00.33.3.28.28.29.01
E-mail: singer@singer.fr
www.singer.fr



GB

USER INFORMATION

Singer Frères thank you for your selection of a product of its range VETIPRO®. For your safety, we invite you to read carefully this user information sheet. For your security please keep this sheet.

DESCRIPTION

High visibility garment bodywarmer with retro-reflective tapes. Inside and outside pockets. Front zipper. Outshell: polyester Oxford 300D with unbreathable polyurethane coating.

100% polyester Polar fleece lining, 260 gr/m2.

This garment is for signalling the user's presence visually, intended to provide conspicuity of the user in hazardous situations under any light conditions by day and under illumination by vehicle headlights in the dark.

Colours:

Navy blue / yellow: reference **GANa**

Navy blue / orange: reference **GANo**

STANDARDS

EN471: 2003 + A1:2007	Result
Fluorescent and retroreflective materials	Class 2
Quality of retroreflective tapes	Class 2

MARKING

These garments bear the CE marking to demonstrate compliance with EC Directive 89/686/EEC Personal Protective Equipment and the above referenced standards.

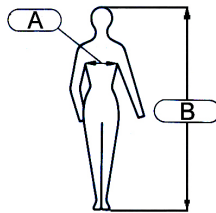
SIZES AND SELECTION

Fit according to chest size.

This garment has been designed to allow it to be worn over clothing.

However if bulkier clothing has to be worn underneath a large size should be selected.

Size	Size chest (cm) (A)	Height (cm) (B)
S	86-94	156-164
M	94-102	164-172
L	102-110	172-180
XL	110-118	180-188
XXL	118-129	188-196
XXXL	129-141	196-204

**STORAGE AND TRANSPORTATION**

Always store in clean, dry conditions. DO NOT store in place subject to direct strong sunlight.

LIMITATION OF USE

This garment is a conspicuity aid. Always wear the garment fastened at all times.

To ensure optimum conspicuity this garment must be kept clean.

Replace it if permanently stained, faded or damaged.

Warning: please take care when wearing this garment near moving machineries.

CLEANING

For instructions on washing, see care label in garment.

Company will not accept liability when care label is ignored, neglected, defaced or removed.

Wash the garment inside out to protect the reflective tapes.

Maximum 25 wash cycles.

Do not wash in biological powder. Wash as synthetics. Machine warm minimum wash (40°C).

Do not bleach. Do not iron. Do not dry clean. Do not tumble dry. Do not wring.

Cold rinse, short spin, do not wring.

CERTIFICATION

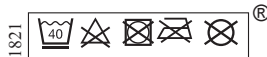
This garment has been certified by the following laboratory:

CENTEXBEL (notified body n°0493) Technologiepark 7, 9052 Zwijnaarde, Belgica

DISPOSAL

This garment can be incinerated or buried in a controlled landfill without any harm for the environment.

Disposal restrictions depend only upon the possible contaminant in contact with the garment during use

**NOTE**

The information contained herein is intended to assist the wearer in selection of Personal Protective Equipment. It is the responsibility of the user, not the manufacturer to determine the product suitability for the intended use. Raw materials used in the manufacture of the product are not known to be harmful to the wearer. However for very sensitive persons, skin irritation may occur. Avoid prolonged use in warm weather (risk of perspiration).

Find all the the current developments of PPE as well as all our products in our catalogue or on our web

site: www.vetipro.fr

NOTICIA INFORMATIVA

ES

Usted ha elegido productos de la gama VETIPRO® (marca registrada de Singer Frères)

Le agradecemos por su selección. Para su seguridad le invitamos a leer este folleto informativo.

DESCRIPCION

Prenda alta-visibility con cintas retroreflectantes.

Bolsillos interiores y exteriores.

Cierre con cremallera.

Tejido exterior: poliéster Oxford 300D con impregnación de poliuretano no respirante.

Forro 100% Polar poliéster, 260 gr/m2.

Esta prenda tiene como objetivo señalar visualmente la presencia del usuario para detectarlo y verlo en condiciones peligrosas, en todas condiciones de luminosidad de día o de noche a luz de los faros.

COLORES

Azul marino / Amarillo: referencia **GANa**

Azul marino / Naranja: referencia **GANo**

NORMAS

EN471: 2003 + A1:2007	Resultado
Materiales fluorescente y retroreflectantes	Clase 2
Calidad de las cintas retroreflectantes	Clase 2

MARCA

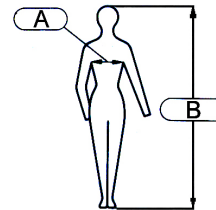
Esta prenda lleva la marca CE como prueba de su conformidad a la directiva europea 89/686/CEE relativa a los equipos de protección individual y a la norma mas arriba.

TALLAS

Este modelo está concebido para llevarse sobre prendas.

Sin embargo es indispensable de elegir una talla grande si quiere llevar algunos espesores de prendas bajo su prenda

Talla	Talla del pecho (cm) (B)	Altura (cm) (A)
S	86-94	156-164
M	94-102	164-172
L	102-110	172-180
XL	110-118	180-188
XXL	118-129	188-196
XXXL	129-141	196-204

**ALMACENAJE**

Guardar en un lugar seco en el embalaje de origen, al abrigo de la luz.

LIMITE DE USO

Esta prenda es una prenda de alta-visibility. Se debe llevar siempre cerrada.

Para mantener las propiedades de las bandas retroreflectantes, esta prenda debe llevarse siempre limpio con un aspecto nuevo. En caso de que esta prenda está irremediamente sucio, debe substituirse.

Tener cuidado cuando se lleve esta prenda cerca de máquinas en movimiento.

LIMPIEZA Y MANTENIMIENTO

Para proteger las bandas retroreflectantes, lavar por el revés.

Maximum 25 limpiezas a máquina.

Lavado a máquina 40°C maximum. No blanquear. No planchar.

No limpiar en seco. No secar a máquina. No torcer.

La sociedad no puede ser responsable si se ignore la etiqueta o si está estropeada o quitada

**CERTIFICACIÓN**

Exámenes CE de tipo realizados por:

CENTEXBEL (organismo notificado n°0493) Technologiepark 7, 9052 Zwijnaarde, Belgica

ELIMINACIÓN

Se puede incinerar esta prenda o depositar en un vertedero autorizado sin causar ningún daño al medio ambiental. Las condiciones de eliminación dependen exclusivamente de los contaminantes a los que fue expuesta la prenda durante su uso.

NOTA

La información aquí incluida está destinada a ayudar al usuario a escoger el equipo de protección individual. Los resultados de las pruebas de laboratorio deben ayudar a la selección del producto, teniendo en cuenta que las condiciones reales de utilización no pueden ser simuladas exactamente. Es por lo tanto responsabilidad del usuario final y no del fabricante, el determinar si el producto se ajustan al uso considerado.

Las materias primas utilizadas en la fabricación de este artículo no son conocidas como nocivas para el usuario. Sin embargo personas muy sensibles podrían sufrir reacciones alérgicas al contacto con la piel.

Evitar una utilización prolongada o por tiempo calido (riesgo de transpiración).

Más informaciones sobre la actualidad de los EPI en nuestro catálogo general o en nuestro sitio internet www.vetipro.fr